

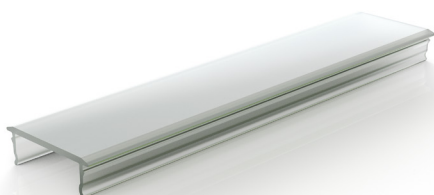
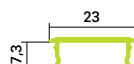
Cover C15

Satinierter, flache Abdeckung für Aluprofile

Die Abdeckung lässt sich kombinieren mit den Profilen R26, R27 und R28.

passende Endkappen		passende Profile			
Z34	Z35	Z36	R26	R27	R28

Maßstab: 1:2



Artikelnummer	CS402EX00*
Nettogewicht [kg pro lfm]	0,039
Ausstrahlwinkel [Grad]	-
Dauergebrauchstemperatur [°C]	-40 bis +75
Ausdehnung zur Fließrichtung [10 ⁻⁶ /K]	80
Transmissionsgrad [%]	54
Abmessungen b x h x l [mm]	23,5 x 6 x 2000*
Längentoleranzen [ISO 2768-1]	mittel
Material	PMMA Schlagzäh

*Dieser Artikel ist in den Standardlängen 2, 3, und 6 m lieferbar.

Artikelnummerendungen je nach Längenwunsch:

200 = 2 m | 300 = 3 m | 600 = 6 m

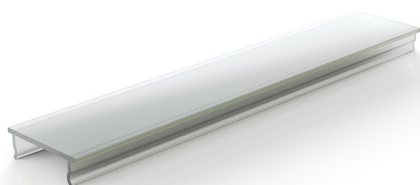
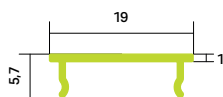
Cover C16

Transparente, flache Abdeckung für Aluprofile

Die Abdeckung lässt sich kombinieren mit den Profilen R33, R33_bk, R34, R34_bk und R36.

passende Endkappen		passende Profile		
Z57	Z58	R33	R34	R36
Z57 bk	Z58 bk	R33 bk	R34 bk	

Maßstab: 1:1



Artikelnummer	CT701JX00*
Nettogewicht [kg pro lfm]	0,031
Ausstrahlwinkel [Grad]	-
Dauergebrauchstemperatur [°C]	-40 bis +75
Ausdehnung zur Fließrichtung [10 ⁻⁶ /K]	80
Transmissionsgrad [%]	90
Abmessungen b x h x l [mm]	19 x 5,7 x 2000*
Längentoleranzen [ISO 2768-1]	mittel
Material	PMMA Schlagzäh

*Dieser Artikel ist in den Standardlängen 2, 3, und 6 m lieferbar.

Artikelnummerendungen je nach Längenwunsch:

200 = 2 m | 300 = 3 m | 600 = 6 m