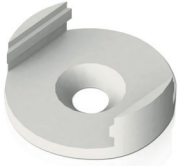


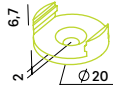
### Z33

#### Montageclip aus POM

Geeignet für das Profil R19.



Maßstab: 1:2



CE RoHS

Artikelnummer	MP302ZX00
Nettogewicht [kg pro Stk.]	0,0012
Material	POM weiß

passende Profile

R19

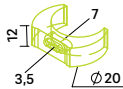
### Z43\_bk

#### Montageclip aus POM

Halteklammer, geeignet für das Profil R31.



Maßstab: 1:4



CE RoHS

Artikelnummer	MP851LXB0
Nettogewicht [kg pro Stk.]	0,0012
Material	POM schwarz

passende Profile

R31

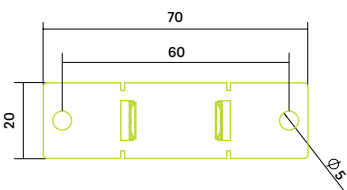
### Z44

#### MULTI PLUG Montageclip

Clip für multiple Variationen. Biegbare Winkelbereich -90 bis +170°. Lieferung im 2er-Set. Geeignet für R26, R27, R28.



Maßstab: 1:2

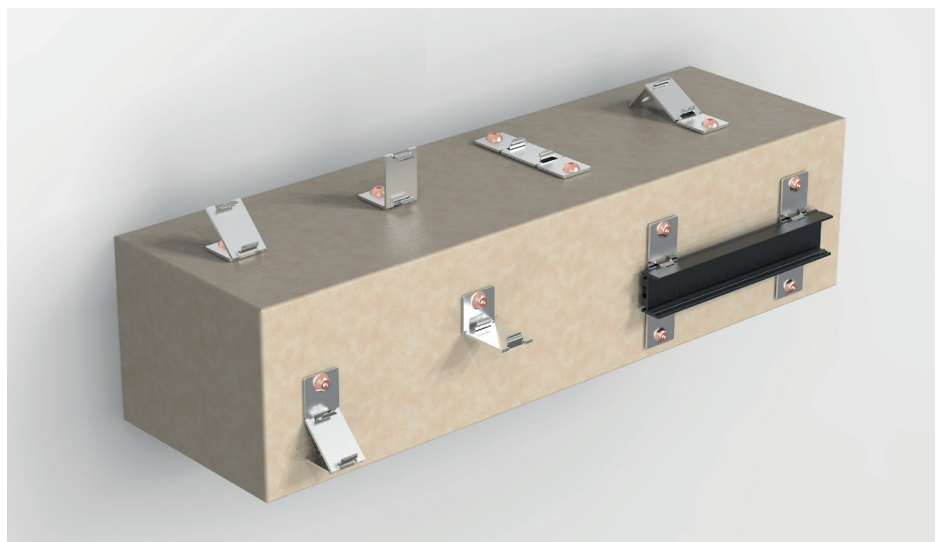


CE RoHS

Artikelnummer	MI421ZX00
Nettogewicht [kg pro Set]	0,016
Material	Stahl verzinkt

passende Profile

R26 R27 R28



Anwendungsbeispiele für MULTI PLUG Montageclip