

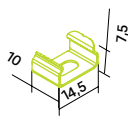
Z53

SOFT CLICK Montageclip aus austenitischem Stahl

Geeignet für die Profile R11 und R18.



Maßstab: 1:2



Artikelnummer	MI211ZX00
Nettogewicht [kg pro Stk.]	0,001
Material	Stahl



passende Profile



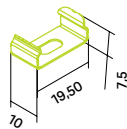
Z54 / Z54_bk

SOFT CLICK Montageclip aus austenitischem Stahl

Geeignet für die Profile R1, R3, R3_bk, R4, R4_bk, R8, R8_bk, R33, R33_bk, R34 und R34_bk.



Maßstab: 1:2



Artikelnummer	MI311ZX00	MI311ZXB0
Nettogewicht [kg pro Stk.]	0,0012	0,0012
Material	Stahl	Stahl geschwärzt



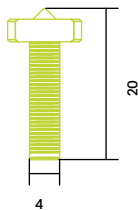
passende Profile



Z46

Montagezapfen

Geeignet für die Profile R37 und R37_bk.



Maßstab: 1:1

Artikelnummer	MS681NX00
Nettogewicht [kg pro Stk.]	0,0035
Material	Stahl + Alu



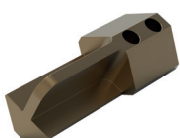
passende Profile



T2

Bohrschablone

Geeignet für die Profile R37 und R37_bk.



Artikelnummer	MT681NX00
Nettogewicht [kg pro Stk.]	0,155
Material	Alu + HC



passende Profile

