

## Profil R10

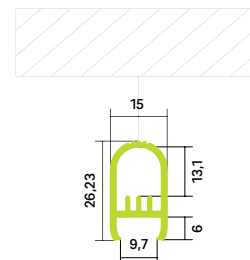
### Kleiderbügelprofil für lineare LED-Module

Das Kleiderschrankprofil aus eloxiertem Aluminium ist besonders korrosionsbeständig und eignet sich für lineare LED-Module.

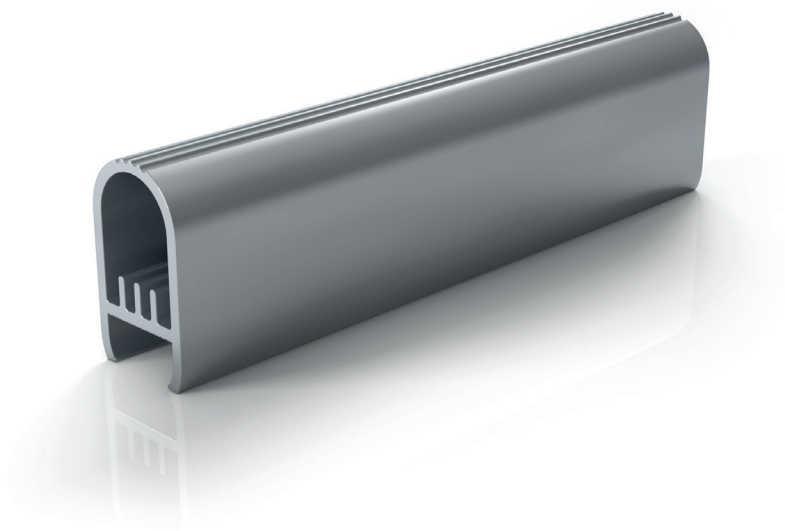
Das Profil lässt sich besonders gut anwenden für Shop- und Möbelbeleuchtung.

Die Befestigung kann mittels Wandhalter (Z62) erfolgen.

Als Cover eignen sich U-Abdeckungen (C1) sowie Linsen (C9, C10).



Maßstab: 1:2



Artikelnummer	PA501CX00*
Nettogewicht [kg pro lfm]	0,323
Oberflächenfarbe	Alu natur
Oberflächenbehandlung	eloxiert
Längenausdehnungskoeffizient Material [1/K]	23,40 *10 <sup>-6</sup>
Betriebsleistung [W/m]	28
Abmessungen bxhxl [mm]	27 x 15 x 2000*
Längtoleranzen [ISO 2768-1]	mittel
Material	EN AW-6060 T66

passende Abdeckungen



passende Endkappen



passendes Montagezubehör



\*Dieser Artikel ist in den Standardlängen 2, 3, und 6 m lieferbar.

Artikelnummerendungen je nach Längenwunsch:

200 = 2 m | 300 = 3 m | 600 = 6 m