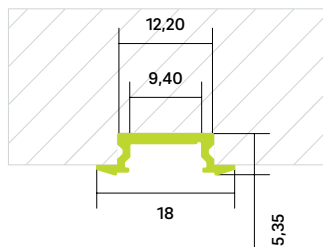


Profil R11 Einbauprofil für lineare LED-Module



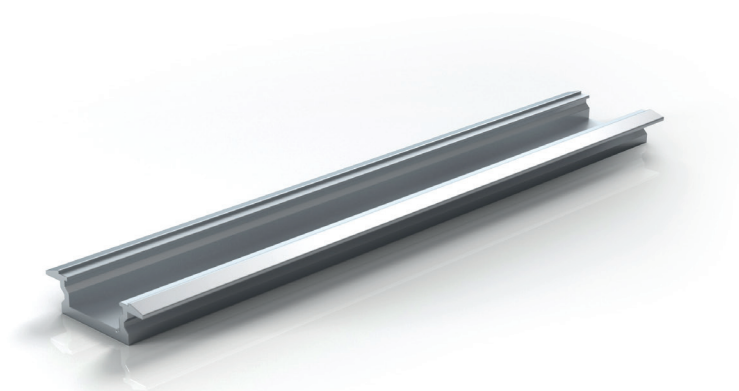
Maßstab: 1:1

Das Einbauprofil aus eloxiertem Aluminium ist besonders korrosionsbeständig und eignet sich für lineare LED-Module.

Das Profil lässt sich besonders gut anwenden für Einbauleuchten sowie Shop- und Möbelbeleuchtung.

Die Befestigung kann mittels verschiedener Montageclips (Z24, Z50, Z53) oder Schwenkverbinder (Z55) erfolgen.

Als Cover eignen sich U-Abdeckungen (C1) sowie Linsen (C9, C10).



passende Abdeckungen			
C1	C9	C10	
passende Endkappen			
Z31			
passendes Montagezubehör			
Z24	Z50	Z53	Z55

Artikelnummer	PA202C ^{X00} *
Nettogewicht [kg pro lfm]	0,078
Oberflächenfarbe	Alu natur
Oberflächenbehandlung	eloxiert
Längenausdehnungskoeffizient Material [1/K]	23.40 *10 ⁻⁶
Betriebsleistung [W/m]	12
Abmessungen b x h x l [mm]	18 x 5,35 x 2000*
Längentoleranzen [ISO 2768-1]	mittel
Material	EN AW-6060 T66

*Dieser Artikel ist in den Standardlängen 2, 3, und 6 m lieferbar.
 Artikelnummerendungen je nach Längenwunsch:
200 = 2 m | **300** = 3 m | **600** = 6 m