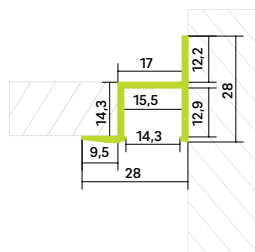


Profil R13 Wand-Eckprofil für lineare LED-Module

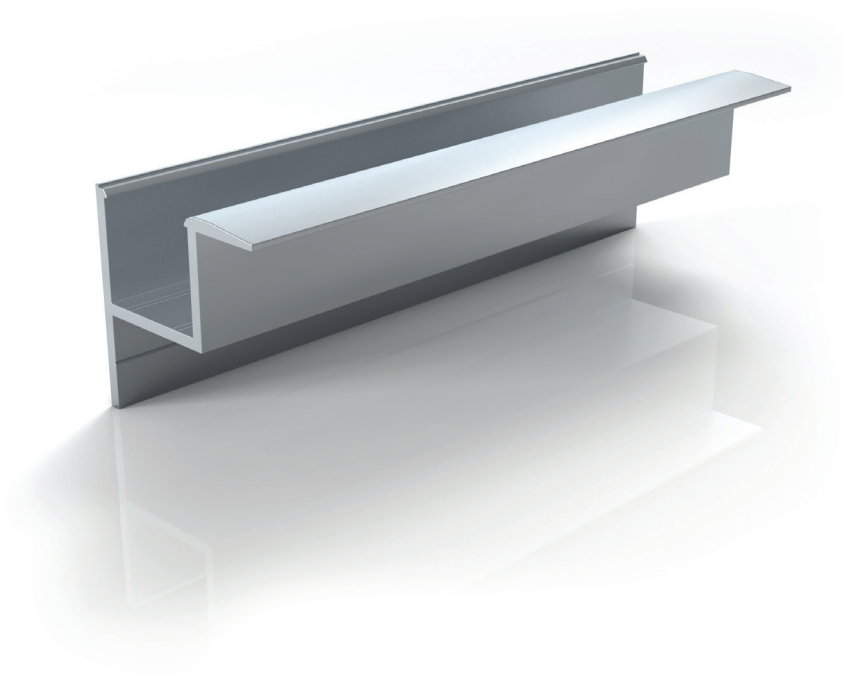


Maßstab: 1:2

Das Einbauprofil aus eloxiertem Aluminium ist besonders korrosionsbeständig und eignet sich für lineare LED-Module.

Das Profil lässt sich besonders gut anwenden für lineare Leuchten, Einbauleuchten und Voutenleuchten.

Als Cover eignen sich flache (C2, C11, C22, C23, C24) und U-Abdeckungen (C3).



passende Abdeckungen



Artikelnummer	PA552DX00*
Nettogewicht [kg pro lfm]	0,274
Oberflächenfarbe	Alu natur
Oberflächenbehandlung	eloxiert
Längenausdehnungskoeffizient Material [1/K]	23.40 *10 ⁻⁶
Betriebsleistung [W/m]	20
Abmessungen bxhxl [mm]	28 x 28 x 2000*
Längentoleranzen [ISO 2768-1]	mittel
Material	EN AW-6060 T66

*Dieser Artikel ist in den Standardlängen 2, 3, und 6 m lieferbar.

Artikelnummerendungen je nach Längenwunsch:

200 = 2 m | 300 = 3 m | 600 = 6 m