

## Profil R18

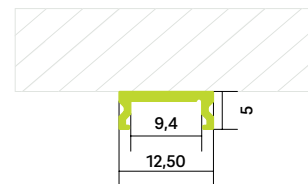
### Profil für lineare LED-Module

Das Aufbauprofil aus eloxiertem Aluminium ist besonders korrosionsbeständig und eignet sich für lineare LED-Module.

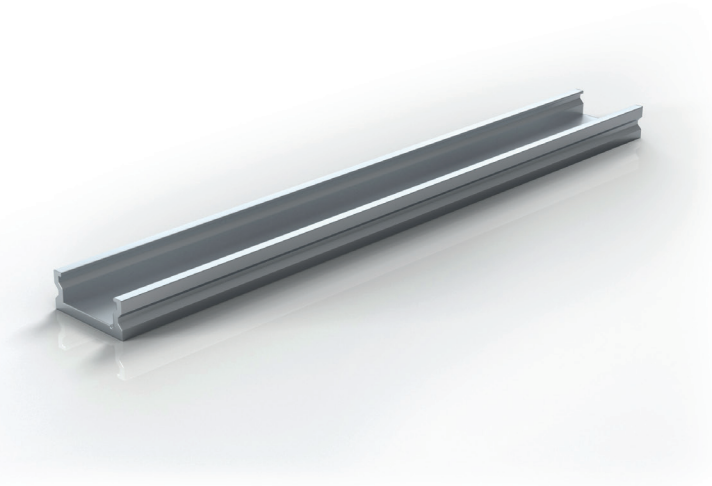
Das Profil lässt sich besonders gut anwenden für lineare LED-Leuchten, Möbelbeleuchtung sowie Displays und Beschilderungen.

Die Befestigung kann mittels verschiedener Montageclips (Z24, Z50, Z53) oder Schwenkverbinder (Z55) erfolgen.

Als Cover eignen sich U-Abdeckungen (C1) sowie Linsen (C9, C10).



Maßstab: 1:1



Artikelnummer	PA201CX00*
Nettogewicht [kg pro lfm]	0,066
Oberflächenfarbe	Alu natur
Oberflächenbehandlung	eloxiert
Längenausdehnungskoeffizient Material [1/K]	23.40 *10 <sup>-6</sup>
Betriebsleistung [W/m]	12
Abmessungen bxhxl [mm]	12,5 x 5 x 2000*
Längentoleranzen [ISO 2768-1]	mittel
Material	EN AW-6060 T66

passende Abdeckungen



passende Endkappen



passendes Montagezubehör



\*Dieser Artikel ist in den Standardlängen 2, 3, und 6 m lieferbar.

Artikelnummerendungen je nach Längenwunsch:

200 = 2 m | 300 = 3 m | 600 = 6 m