

Profil R29

Aufbau-Hochleistungsprofil für LED-Streifen

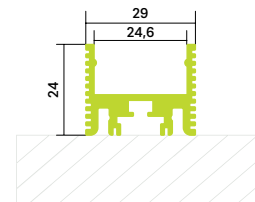
max. 45 W/m

Das Aufbau-Hochleistungsprofil aus eloxiertem Aluminium ist besonders korrosionsbeständig und eignet sich für lineare LED-Module.

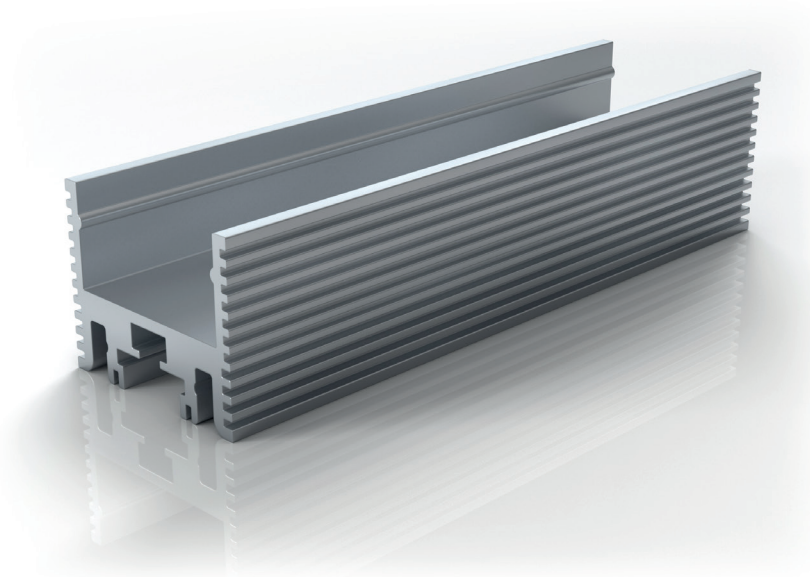
Das Profil lässt sich besonders gut anwenden für Fassadenbeleuchtung, Wandleuchten sowie Shop- und Möbelbeleuchtung.

Die Befestigung kann mittels verschiedener Montageclips (Z25, Z51), Montagewinkel (Z30), Montagezapfen (Z46), Schwenkverbinder (Z20) oder Seilabhängung (Z28) erfolgen. Für die Verlängerung können Linienverbinder (Z21) verwendet werden.

Als Cover eignen sich flache Abdeckungen (C18, C19).



Maßstab: 1:2



Artikelnummer	PA481KX00*
Nettogewicht [kg pro lfm]	0,578
Oberflächenfarbe	Alu natur
Oberflächenbehandlung	eloxiert
Längenausdehnungskoeffizient Material [1/K]	23.40 *10 ⁻⁶
Betriebsleistung [W/m]	45
Abmessungen bxhxl [mm]	29 x 24 x 2000*
Längentoleranzen [ISO 2768-1]	mittel
Material	EN AW-6060 T66

passende Abdeckungen

C18 **C19**

passende Endkappen

Z39

passendes Montagezubehör

Z20 **Z21** **Z25** **Z28**

Z30 **Z46** **Z51**

*Dieser Artikel ist in den Standardlängen 2, 3, und 6 m lieferbar.

Artikelnummerendungen je nach Längewunsch:

200 = 2 m | **300** = 3 m | **600** = 6 m