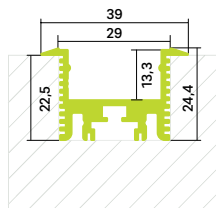


Profil R30

Einbau-Hochleistungsprofil für LED-Streifen max. 45 W/m



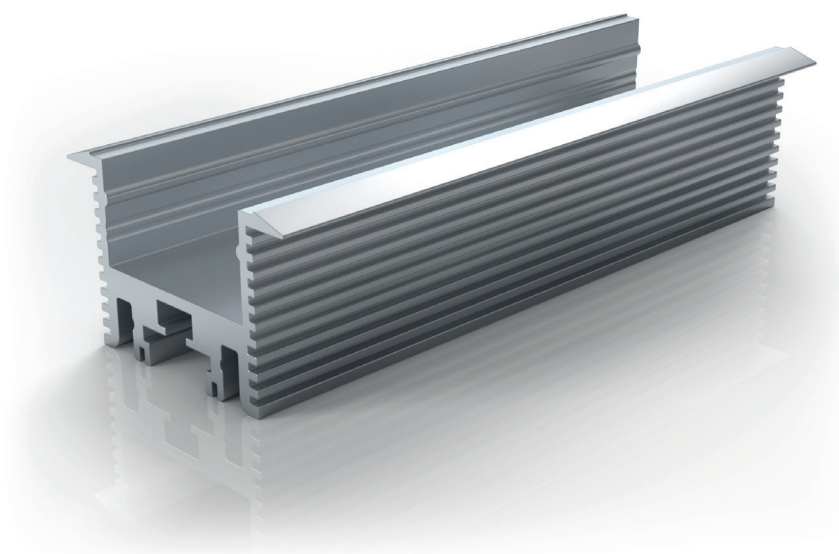
Maßstab: 1:2

Das Einbau-Hochleistungsprofil aus eloxiertem Aluminium ist besonders korrosionsbeständig und eignet sich für lineare LED-Module.

Das Profil lässt sich besonders gut anwenden für Fassadenbeleuchtung, Einbauleuchten sowie Shop- und Möbelbeleuchtung.

Die Befestigung kann mittels verschiedener Montageclips (Z25, Z51), Montagewinkel (Z30), Montagezapfen (Z46), Einbaufeder (Z29), Schwenkverbinder (Z20) oder Seilabhängung (Z28) erfolgen. Für die Verlängerung können Linienverbinder (Z21) verwendet werden.

Als Cover eignen sich flache Abdeckungen (C18, C19).



passende Abdeckungen			
C18	C19		
passende Endkappen			
Z40			
passendes Montagezubehör			
Z20	Z21	Z25	Z28
Z29	Z30	Z46	Z51

Artikelnummer	PA482KX00*
Nettogewicht [kg pro lfm]	0,611
Oberflächenfarbe	Alu natur
Oberflächenbehandlung	eloxiert
Längenausdehnungskoeffizient Material [1/K]	23,40 *10^-6
Betriebsleistung [W/m]	45
Abmessungen bxhxl [mm]	39 x 24,4 x 2000*
Längentoleranzen [ISO 2768-1]	mittel
Material	EN AW-6060 T66

*Dieser Artikel ist in den Standardlängen 2, 3, und 6 m lieferbar.

Artikelnummerendungen je nach Längenwunsch:

200 = 2 m | **300** = 3 m | **600** = 6 m