

Profil R31

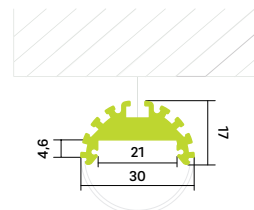
Rundleuchte/Hängeprofil 30mm

Das Rundprofil aus Aluminium ist besonders korrosionsbeständig und eignet sich für lineare LED-Module.

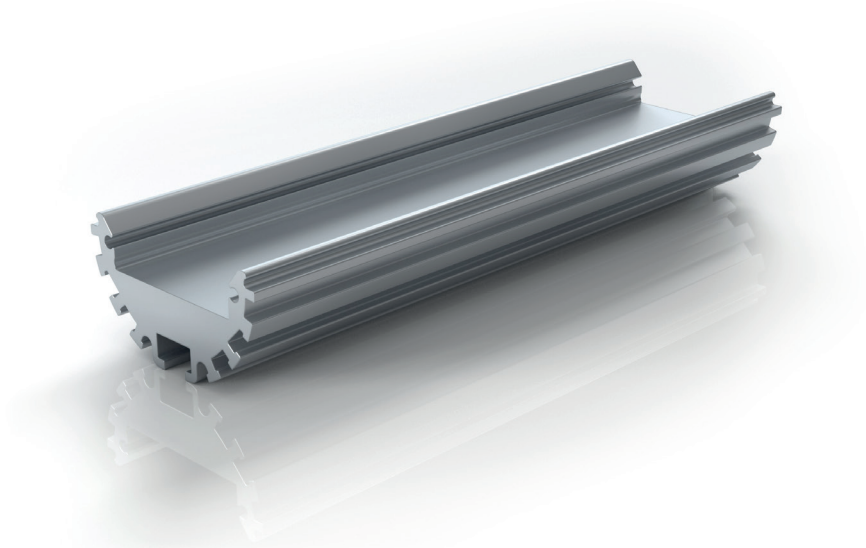
Das Profil lässt sich besonders gut anwenden für Fassadenbeleuchtung, Einbauleuchten sowie Shop- und Möbelbeleuchtung.

Die Befestigung kann mittels verschiedener Montageclips (Z23, Z43_bk), Montagewinkel (Z30), Montagezapfen (Z46), Schwenkverbinder (Z20) oder Seilabhängung (Z28) erfolgen. Für die Verlängerung können Linienverbinder (Z21) verwendet werden.

Als Cover eignet sich eine runde Abdeckung (C20, C21).



Maßstab: 1:2



Artikelnummer	PA851LX00*
Nettogewicht [kg pro lfm]	0,537
Oberflächenfarbe	Alu natur
Oberflächenbehandlung	eloxiert
Längenausdehnungskoeffizient Material [1/K]	23.40 *10 ⁻⁶
Betriebsleistung [W/m]	60
Abmessungen bxhxl [mm]	30 x 17 x 2000*
Längentoleranzen [ISO 2768-1]	mittel
Material	EN AW-6060 T66

passende Abdeckungen

C20 C21

passende Endkappen

Z41 Z42

passendes Montagezubehör

Z20 Z21 Z23 Z28

Z30 Z43 bk Z46

*Dieser Artikel ist in den Standardlängen 2, 3, und 6 m lieferbar.

Artikelnummerendungen je nach Längenwunsch:

200 = 2 m | 300 = 3 m | 600 = 6 m