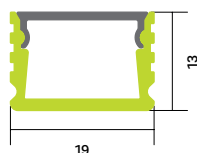


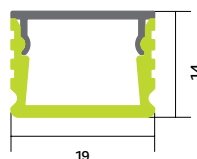
## Profil R34 / R34\_bk

### Aufbau- und Trockenbauprofil für lineare LED-Module, Höhe 13 mm

Kombination mit Abdeckung versenkt - C27, C28



Kombination mit Abdeckung überstehend - C16, C17, C25



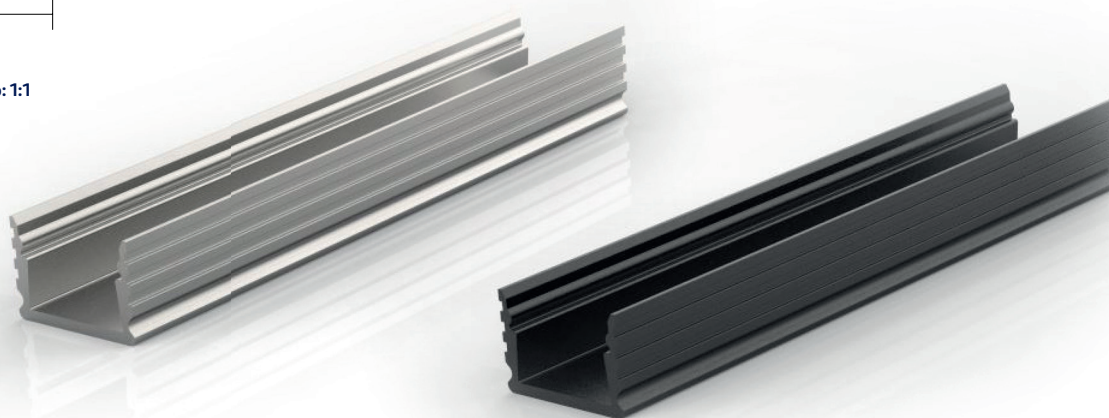
Maßstab: 1:1

Das Aufbau- und Trockenprofil aus Aluminium ist besonders korrosionsbeständig und eignet sich für lineare LED-Module.

Das Profil lässt sich besonders gut anwenden für Trockenbau sowie Shop- und Möbelbeleuchtung.

Die Befestigung kann mittels verschiedener Montageclips (Z51, Z54) erfolgen.

Als Cover eignen sich die Abdeckungen (C16, C17, C25, C27, C28).



passende Abdeckungen			
<b>C16</b>	<b>C17</b>	<b>C25</b>	<b>C27</b>
<b>C28</b>			
passende Endkappen			
<b>Z58</b>	<b>Z60</b>	<b>Z58 bk</b>	<b>Z60 bk</b>
passendes Montagezubehör			
<b>Z51</b>	<b>Z54</b>	<b>Z54 bk</b>	

Artikelnummer	PA705JX00	PB705JX00
Nettogewicht [kg pro lfm]	0,166	0,166
Oberflächenfarbe	Alu natur	schwarz
Oberflächenbehandlung	eloxiert	eloxiert
Längenausdehnungskoeffizient Material [1/K]	23.40 *10 <sup>-6</sup>	23.40 *10 <sup>-6</sup>
Betriebsleistung [W/m]	13	13
Abmessungen bxhxl [mm]	19 x 13 x 2000*	19 x 13 x 2000*
Längentoleranzen [ISO 2768-1]	mittel	mittel
Material	EN AW-6060 T66	EN AW-6060 T66

\*Dieser Artikel ist in den Standardlängen 2, 3, und 6 m lieferbar.

Artikelnummerendungen je nach Längenwunsch:

200 = 2 m | 300 = 3 m | 600 = 6 m