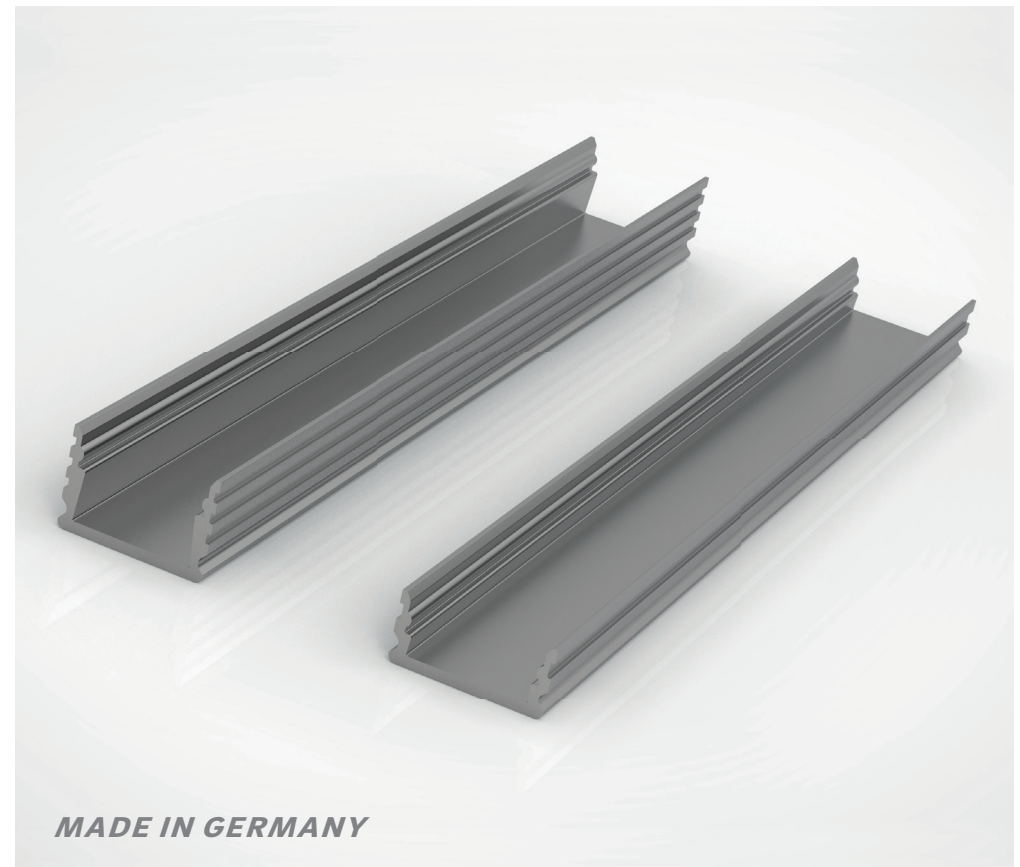


# AUFBAU-/EINBAUPROFIL MIT KÜHL-/KLEBERILLEN

Montage mit sichtbarer  
oder überdeckter Aluminiumkante.  
Alu natur oder schwarz eloxiert.



**RETONE®**

**RETONE® Industries GmbH**

Traunsteiner Straße 150

83334 Inzell/Deutschland

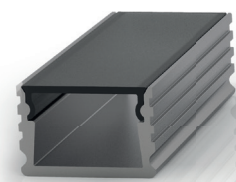
**T** +49 (0) 8665 9999 690

**F** +49 (0) 8665 9999 699

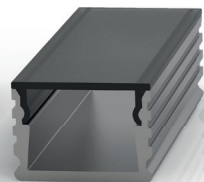
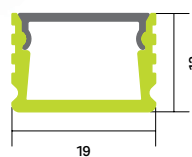
office@retone.de

[www.retone.de](http://www.retone.de)

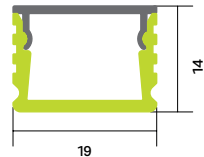
Profil R34/R34\_bk



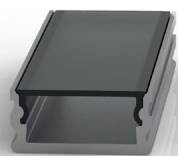
Kombination mit  
C27, C28  
Abdeckung versenkt



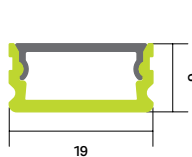
Kombination mit  
C16, C17, C25  
Abdeckung überdeckend



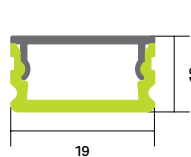
Profil R33/R33\_bk



Kombination mit  
C27, C28  
Abdeckung versenkt



Kombination mit  
C16, C17, C25  
Abdeckung überdeckend



# RETONE® AUFBAU- UND TROCKENBAUPROFILE R33/R33\_bk und R34/R34\_bk

- 4 verschiedene Einbautiefen 9mm, 10mm, 13mm , 14mm
- zusätzliche Kühl-/Kleberillen
- Seitenschenkel mit Haltenuten
- Abdeckungen in 2 Varianten - versenkt/überdeckend in 3 Farben satiniert, transparent und Day&Night (schwarz)
- Endkappenposition präzise durch perfekte Führung

Die RETONE® AUFBAU- UND TROCKENBAUPROFILE sind in 2 Größen und 2 Farben erhältlich. Kombinierbar mit den Abdeckungen C16, C17, C25, C27, C28 und natürlich lieferbar mit passenden Endkappen und Montagezubehör. Made in Germany.

**RETONE®**

Mehr Informationen unter  
[www.retone.de/produkte](http://www.retone.de/produkte)

## Profil R33/R33\_bk

### Aufbauprofil mit Kühl-/Kleberillen, Höhe 9mm

Das Profil ist für vielfältige Anwendungen geeignet.

Artikelnummer	PA704JX00*	PB704JX00*
Nettogewicht [kg pro lfm]	0,126	0,126
Oberflächenfarbe	Alu natur	Schwarz
Oberflächenbehandlung	Eloxiert	Eloxiert
Längenausdehnungskoeffizient Material [1/K]	23.40 *10 <sup>-6</sup>	23.40 *10 <sup>-6</sup>
Betriebsleistung [W/m]	13	13
Abmessungen b x h x l [mm]	19 x 9 x 2000*	19 x 9 x 2000*
Material	EN AW-6060 T66	EN AW-6060 T66

\*Dieser Artikel ist in den Standardlängen 2, 3 und 6 m lieferbar.

Artikelnummerendungen je nach Längenwunsch:

200 = 2 m | 300 = 3 m | 600 = 6 m

## Profil R34/R34\_bk

### Aufbauprofil mit Kühl-/Kleberillen, Höhe 13mm

Das Profil ist für vielfältige Anwendungen geeignet.

Artikelnummer	PA705JX00*	PB705JX00*
Nettogewicht [kg pro lfm]	0,166	0,166
Oberflächenfarbe	Alu natur	Schwarz
Oberflächenbehandlung	Eloxiert	Eloxiert
Längenausdehnungskoeffizient Material [1/K]	23.40 *10 <sup>-6</sup>	23.40 *10 <sup>-6</sup>
Betriebsleistung [W/m]	13	13
Abmessungen b x h x l [mm]	19 x 13 x 2000*	19 x 13 x 2000*
Material	EN AW-6060 T66	EN AW-6060 T66

\*Dieser Artikel ist in den Standardlängen 2, 3 und 6 m lieferbar.

Artikelnummerendungen je nach Längenwunsch:

200 = 2 m | 300 = 3 m | 600 = 6 m

CE RoHS

passende Abdeckungen

C16 C17 C25 C27

C28

passende Endkappen

Z57 Z59 Z57 bk Z59 bk

passendes Montagezubehör

Z51 Z54 Z54 bk

CE RoHS

passende Abdeckungen

C16 C17 C25 C27

C28

passende Endkappen

Z58 Z60 Z58 bk Z60 bk

passendes Montagezubehör

Z51 Z54 Z54 bk