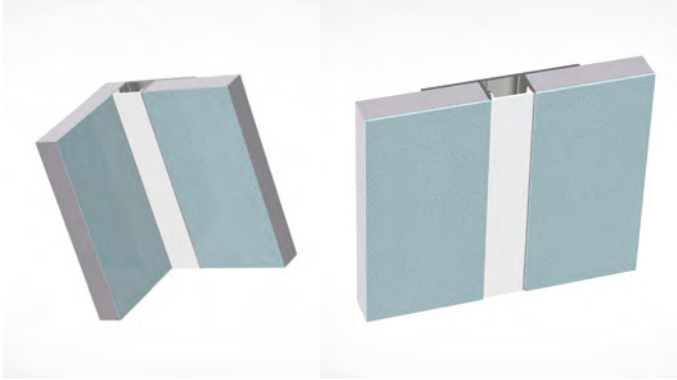


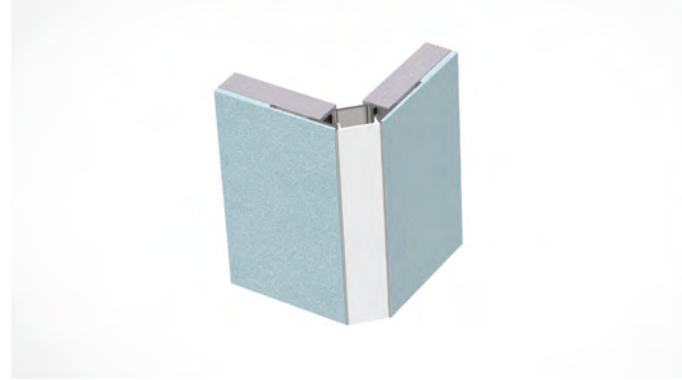
RETONE® EXCELLENT TROCKENBAUPROFILE

Durchdachte Trockenbauprofile - mit und ohne Abreiblasche
przise und zeitsparend

mit Abreiblasche



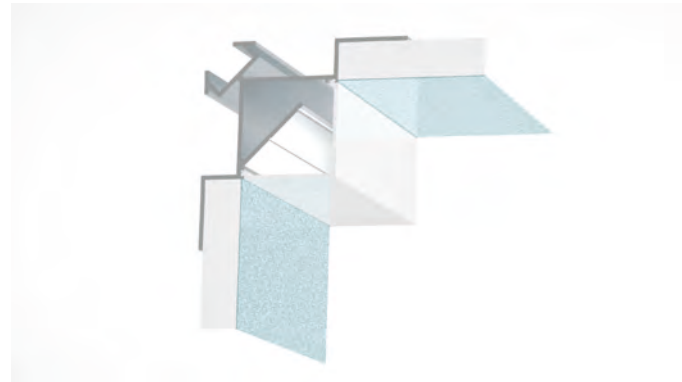
R 39 Wand-, Decken-, Eckenbau Inneneck



R 42 Eckenbau Ausseneck

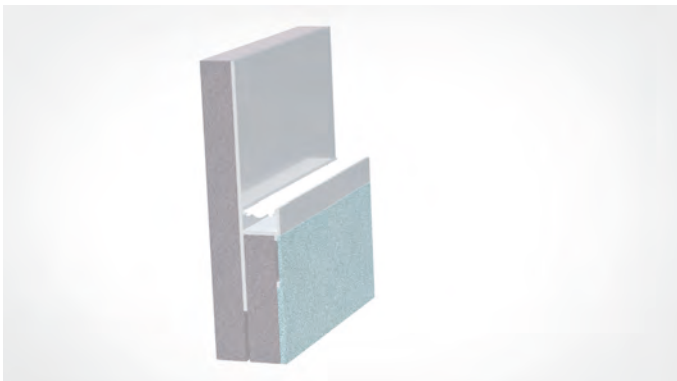


R 41 Eckenbau Inneneck



R 43 Eckenbau Inneneck

ohne Abreiblasche



R 38 Wand-, Deckeneinbau




R 40 Voute

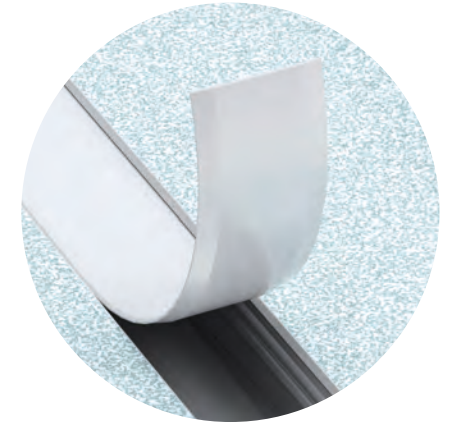
Die RETONE® EXCELLENT TROCKENBAUPROFILE sind in 6 Varianten erhltlich.
Je nach Profil-Ausfhrung kombinierbar mit den Abdeckungen C1, C6, C9, C16, C17, C25, C27 und C28. Made in Germany.

RETONE®

Mehr Informationen unter
www.retone.de/produkte

 You find us on Instagram
retone_lichtprofile

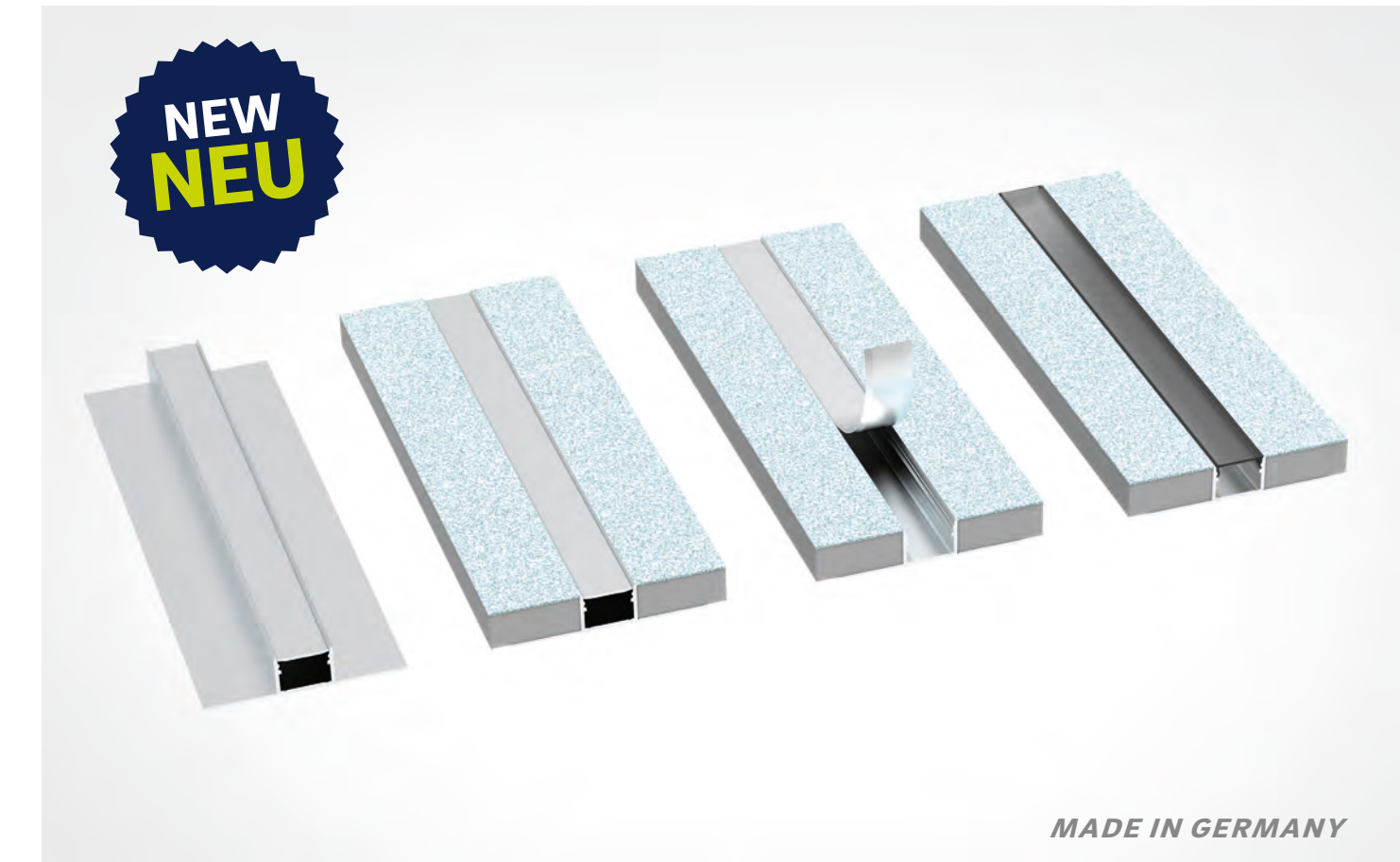
RETONE®
LEADING PROFILES



RETONE® EXCELLENT TROCKENBAUPROFILE

mit neuem System

Abreibare Alulasche fr den perfekten Trockenbau



- Zeitersparnis, da weniger Zwischenschritte im Vergleich zu marktblichen Systemen
- Kostensparnis, da weniger Materialeinsatz
- weniger Plastikmll
- Profilkonstruktion mit integriertem Kabelkanal
- kompatible Abdeckungen aus dem RETONE® Standard-Programm

**WE
MAKE THE
DIFFERENCE**

RETONE®

RETONE® Industries GmbH
Traunsteiner Strae 150
83334 Inzell/Deutschland
T +49 (0) 8665 9999 690
F +49 (0) 8665 9999 699
office@retone.de
www.retone.de

We make the difference!

Licht ist unsere Leidenschaft

Unsere Konstrukteure haben sich Gedanken gemacht: Wie können wir den Trockenbau revolutionieren? Die Hauptanforderung war es, einen perfekten, sauberen Innenraum für LED-Streifen zu schaffen ohne aufwendige Arbeitsschritte. Ziel war:

- unkompliziert in der Anwendung
- exakte Lichtkanalherzeugung
- Zeiteffizienz

Entstanden ist unsere **RETONE® EXCELLENT** Trockenbauprofil-Serie



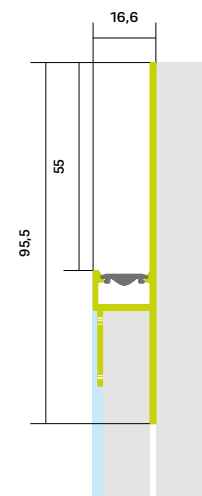
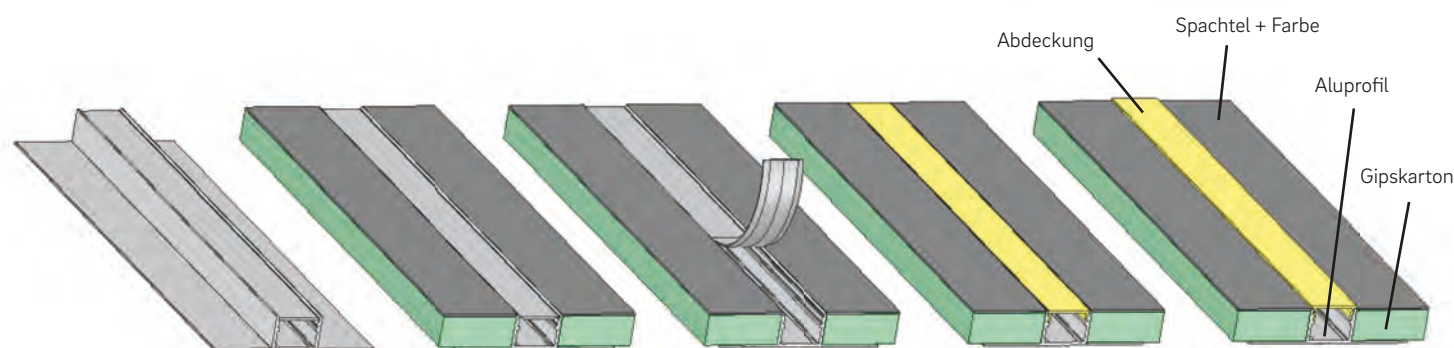
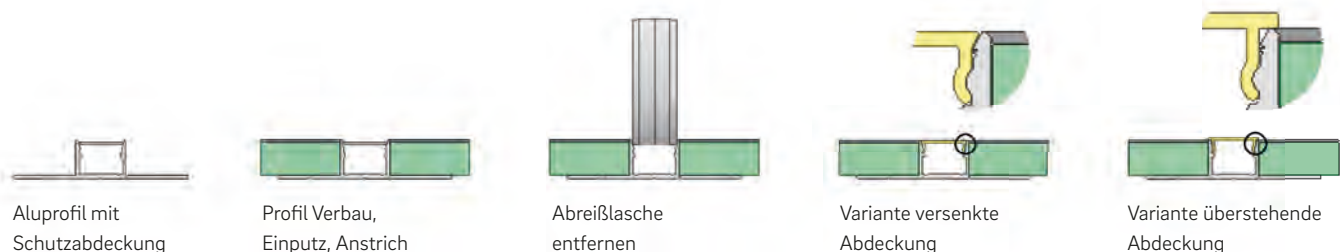
6 Profile - je nach Einsatzbereich

4 Profile mit Abreißlasche

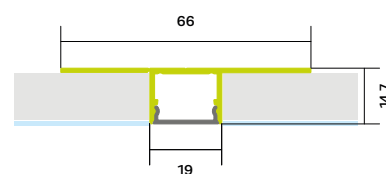
- korrosionsbeständiges Aluminium pressblank
- geschlossenes Profil mit Abreißlasche
- optimierter Schutz des Innenbereiches für LED-Streifen während Einputz, Montagespachteln und Anstrich

2 Profile in klassischer Form

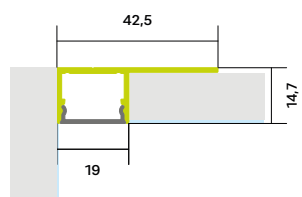
- korrosionsbeständiges Aluminium natur eloxiert



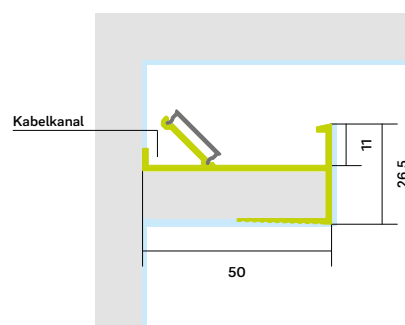
Maßstab: 1:2



Maßstab: 1:2



R39 ein Schenkel abgebrochen



Maßstab: 1:2

Profil R38

Trockenbauprofil für Wand-/Deckeneinbau, indirekte Beleuchtung

| | |
|---|-------------------------|
| Artikelnummer | PA911CX00* |
| Nettogewicht [kg pro lfm] | 0,565 |
| Oberflächenfarbe | Alu natur |
| Oberflächenbehandlung | Eloxiert |
| Längenausdehnungskoeffizient Material [1/K] | 23,40 *10 ⁻⁶ |
| Betriebsleistung [W/m] | 40 |
| Abmessungen bxhxl [mm] | 16,6 x 95,5 x 2000* |
| Material | EN AW-6060 T66 |



passende Abdeckungen



Profil R39

Trockenbauprofil für Wand-/Decken-/ Eckenbau Inneneck, direkte Beleuchtung

| | |
|---|-------------------------|
| Artikelnummer | PP912JX00* |
| Nettogewicht [kg pro lfm] | 0,337 |
| Oberflächenfarbe | Alu natur |
| Oberflächenbehandlung | Pressblank |
| Längenausdehnungskoeffizient Material [1/K] | 23,40 *10 ⁻⁶ |
| Betriebsleistung [W/m] | 50 |
| Abmessungen bxhxl [mm] | 14,5 x 66 x 2000* |
| Material | EN AW-6060 T66 |



passende Abdeckungen



passendes Montagezubehör



Profil R40

Trockenbauprofil für Voute, indirekte Beleuchtung

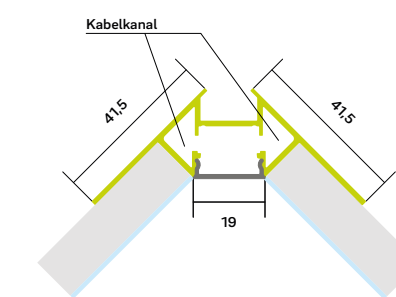
| | |
|---|-------------------------|
| Artikelnummer | PA913JX00* |
| Nettogewicht [kg pro lfm] | 0,45 |
| Oberflächenfarbe | Alu natur |
| Oberflächenbehandlung | Eloxiert |
| Längenausdehnungskoeffizient Material [1/K] | 23,40 *10 ⁻⁶ |
| Betriebsleistung [W/m] | 40 |
| Abmessungen bxhxl [mm] | 26,5 x 50 x 2000* |
| Material | EN AW-6060 T66 |



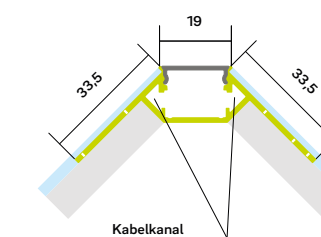
passende Abdeckungen



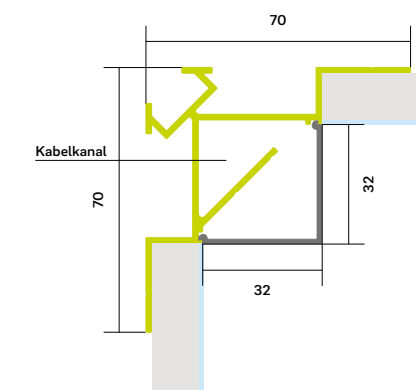
*Diese Artikel sind in den Standardlängen 2, 3 und 6 m lieferbar.
 Artikelnummerendungen je nach Längenvunsch: 200 = 2 m | 300 = 3 m | 600 = 6 m



Maßstab: 1:2



Maßstab: 1:2



Maßstab: 1:2

Profil R41

Trockenbauprofil für Eckenbau Inneneck, direkte Beleuchtung

| | |
|---|-------------------------|
| Artikelnummer | PP914JX00* |
| Nettogewicht [kg pro lfm] | 0,625 |
| Oberflächenfarbe | Alu natur |
| Oberflächenbehandlung | Pressblank |
| Längenausdehnungskoeffizient Material [1/K] | 23,40 *10 ⁻⁶ |
| Betriebsleistung [W/m] | 50 |
| Abmessungen bxhxl [mm] | 51,5 x 51,5 x 2000* |
| Material | EN AW-6060 T66 |



passende Abdeckungen



passendes Montagezubehör



Profil R42

Trockenbauprofil für Eckenbau Außeneck, direkte Beleuchtung

| | |
|---|-------------------------|
| Artikelnummer | PP916JX00* |
| Nettogewicht [kg pro lfm] | 0,476 |
| Oberflächenfarbe | Alu natur |
| Oberflächenbehandlung | Pressblank |
| Längenausdehnungskoeffizient Material [1/K] | 23,40 *10 ⁻⁶ |
| Betriebsleistung [W/m] | 50 |
| Abmessungen bxhxl [mm] | 47 x 47 x 2000* |
| Material | EN AW-6060 T66 |



passende Abdeckungen



passendes Montagezubehör



Profil R43

Trockenbauprofil für Eckenbau Inneneck, direkte Beleuchtung

| | |
|---|-------------------------|
| Artikelnummer | PP917FX00* |
| Nettogewicht [kg pro lfm] | 0,9 |
| Oberflächenfarbe | Alu natur |
| Oberflächenbehandlung | Pressblank |
| Längenausdehnungskoeffizient Material [1/K] | 23,40 *10 ⁻⁶ |
| Betriebsleistung [W/m] | 60 |
| Abmessungen bxhxl [mm] | 69,5 x 69,5 x 2000* |
| Material | EN AW-6060 T66 |



passende Abdeckungen



passendes Montagezubehör



Werkzeug T104

Demontagewerkzeug Gipsprofile

| | |
|-------------------|----------------------|
| Artikelnummer | MW104JX00 |
| Nettogewicht [kg] | 0,06 |
| Material | Edelstahl/Kunststoff |



passende Profile

